

# El Deporte Profesional en el Estado de Sinaloa

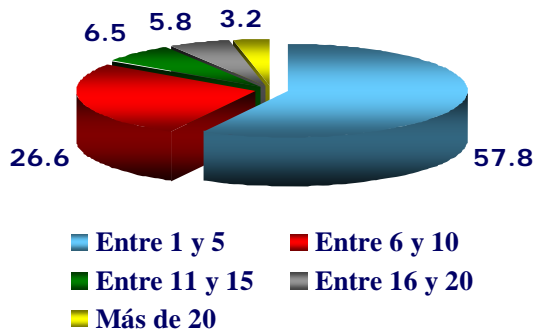
Se llevó a cabo un estudio de opinión en el estado de Sinaloa con el fin de tener información de la población sobre el deporte profesional en el estado, su pensar del nivel de juego, su asistencia al estadio, precios de entrada entre otras.

Los deportes que se consideraron como profesionales para este estudio son Beisbol, Liga Mexicana del Pacífico (LMP); Fútbol, Primera División “A”; Basketbol, Circuito de Basketbol de la Costa del Pacífico (CIBACOPA)

## LIGA MEXICANA DEL PACÍFICO

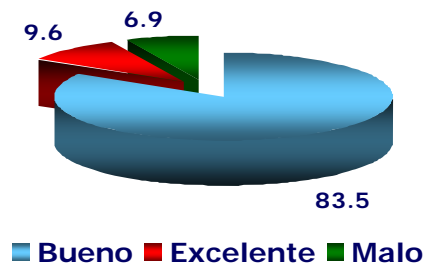
El nivel de Asistencia de la población a los juegos de la Liga Mexicana del Pacífico resultó ser de un 38% en el estado. Con una frecuencia de asistencia moderada, considerando un promedio de 34 partidos por temporada en cada una de las sedes.

¿De los 34 partidos aproximadamente que se juegan en su ciudad, a cuantos asiste regularmente?



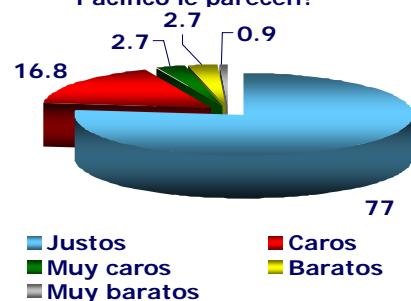
En cuanto al nivel de juego, la población percibe a la LMP como una liga de muy buen nivel, con un 93.1% de opiniones entre Excelente y Muy bueno.

¿Para Ud. qué tan bueno es el nivel de juego que se tiene en la Liga Mexicana del Pacífico?



En cuanto a los precios de entrada de la LMP a la mayoría de la población le parece un precio justo el que está pagando por asistir a eventos de esta naturaleza

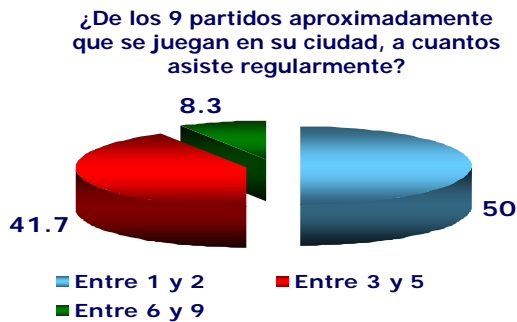
Para Ud. ¿los precios de la entrada a los juegos de béisbol de la Liga Mexicana del Pacífico le parecen?



## PRIMERA DIVISIÓN “A”

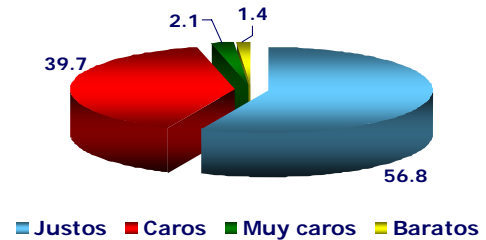
En cuanto al futbol de la Primera División “A” la asistencia a los eventos tuvo una disminución en comparación con el Besibol de la LMP, ya que sólo el 22%\* asiste a los juegos, sin embargo, la frecuencia de asistencia de ese 22% se puede considerar buena, si tomamos en cuenta que son en promedio 9 juegos por temporada en cada una de las cedas.

\*Se consideraron únicamente las ciudades de Culiacán y Los Mochis ya que en los otros dos municipios no existe futbol de la Primera División “A”



En cuanto al nivel de juego, casi un 20% de la población lo considera Malo o Muy Malo contra un 80% que lo considera como de buen nivel. Al hablar sobre los precios de entrada más del 40% considera que es un espectáculo caro de asistir.

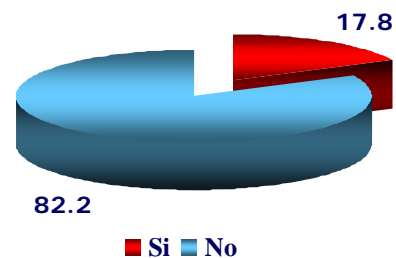
Para Ud. ¿los precios de la entrada a los juegos de futbol de la "Primera División A" le parecen?



## CIRCUITO DE BASKETBOL DE LA COSTA DEL PACÍFICO (CIBACOPA)

El Circuito de Basketbol de la Costa del Pacífico se puede considerar el deporte menos conocido y concurrido de los deportes profesionales del estado ya que sólo el 17.8% de la población conoce lo que es este torneo.

¿Conoce Ud. o ha escuchado hablar sobre la liga de basketbol profesional en el estado llamada CIBACOPA?



De las personas que dijeron sí haber escuchado hablar sobre el Circuito de Basketbol de la Costa del Pacífico, se tiene una asistencia a los eventos de casi un 30% de la población que lo conoce.

Para poder hacer un comparativo directo, en cuanto a asistencia se refiere, entre la Liga Mexicana del Pacífico, la Primera División “A” y el Circuito de Basketbol de la Costa del Pacífico se transformará la asistencia a los juegos del circuito con base en el total del mercado, lo cual resultaría que el porcentaje de asistencia real al CIBACOPA es apenas del 5.2%

De los asistentes a los eventos de CIBACOPA el 90% dice asistir a 4 juegos o menos de los 16 partidos que se juegan aproximadamente en cada una de las sedes.

Al evaluar el nivel de la liga más del 90% considera que es un Circuito con un nivel Bueno o Excelente además de ser un evento que consideran casi el 85% con precios justos o baratos.

**EN RESUMEN**

**Asistencia:**

<b>LMP</b>	<b>38%</b>
<b>PRIMERA DIVISIÓN “A”</b>	<b>22%</b>
<b>CIBACOPA</b>	<b>5%</b>

**Nivel: (Excelente y Bueno)**

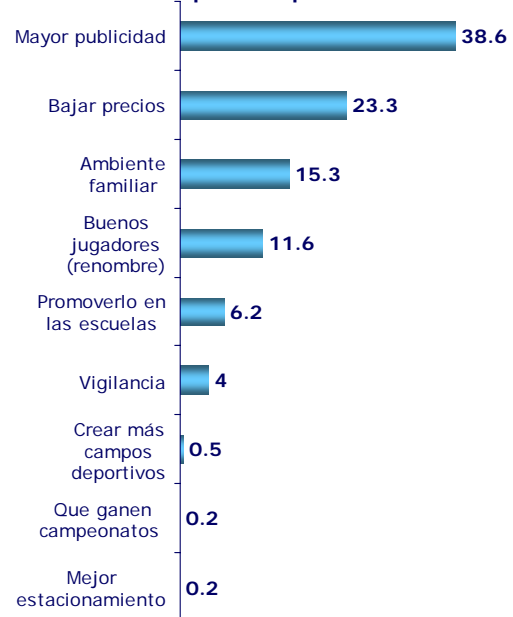
<b>LMP</b>	<b>93%</b>
<b>PRIMERA DIVISIÓN “A”</b>	<b>80%</b>
<b>CIBACOPA</b>	<b>91%</b>

**Precios: (Justos o Baratos)**

<b>LMP</b>	<b>81%</b>
<b>PRIMERA DIVISIÓN “A”</b>	<b>58%</b>
<b>CIBACOPA</b>	<b>84%</b>

Finalmente le preguntamos a la población su opinión de lo que se debe hacer para que la gente asista a eventos deportivos de carácter profesional. Los tres factores principales que se deben considerar para hacer que la población asista son: Publicidad, Precios y Ambiente Familiar en orden de importancia, seguidos muy de cerca con el hecho de que les interesa que sea un buen equipo con buenos jugadores.

**¿Qué considera Ud. que se debe de hacer para generar el interés de la población de asistir a eventos deportivos profesionales?**



**Dato General:**

**Los resultados obtenidos son en una población en la cual sólo el 23% practica algún deporte.**

Nota Metodológica: Se llevaron a cabo 404 encuestas telefónicas en los municipios de Culiacán, Mazatlán, Ahome y Guasave. La muestra se distribuyó de manera proporcional para cada municipio. El resultado cuenta con un nivel de confianza del 95% y un margen de error del ± 5% y es representativo para la población del estado que cuenta con línea telefónica en su hogar.